

Ficha técnica :

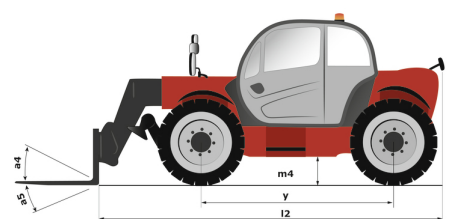
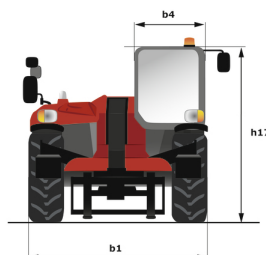
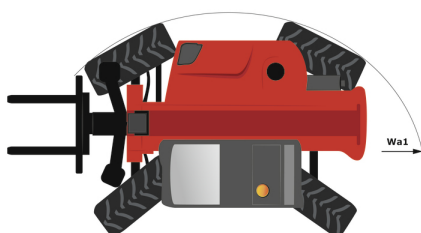
MT 1135 EASY ST5



 **MANITOU**
HANDLING YOUR WORLD

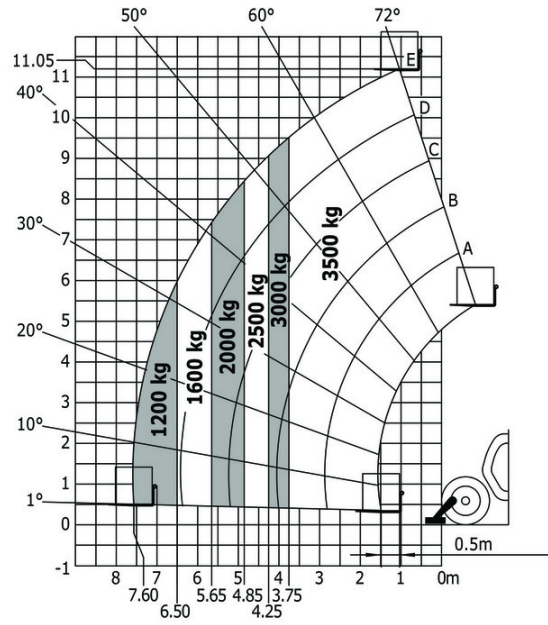
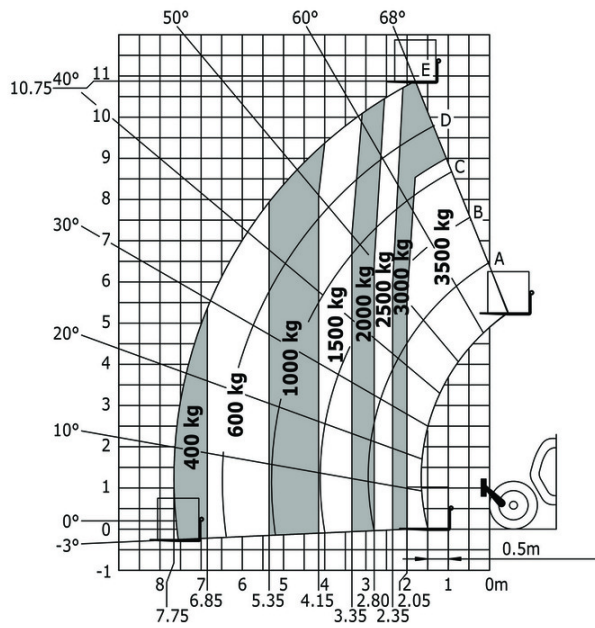
Capacidad		Métrico
Capacidad de elevación máx.		3500 kg
Altura de elevación máx		11.05 m
Alcance máx		7.75 m
Fuerza de arranque con cuchara		6400 daN
Peso y dimensión		
Longitud total al tablero de horquillas	l11	5.37 m
Longitud hasta cara de las horquillas	l2	5.37 m
Anchura total	b1	2.28 m
Altura total	h17	2.42 m
Distancia entre ejes	y	2.88 m
Distancia al suelo	m4	0.42 m
Anchura total de la cabina	b4	0.88 m
Ángulo de volteo	a4	12 °
Ángulo de vertido	a5	110 °
Radio de giro exterior	Wa1	3.65 m
Peso sin carga (con horquillas)		8870 kg
Peso		8870 kg
Equipamientos de rueda		Neumático
Modelos de los neumáticos		Alliance 400/80 - 24 - 162A8
Largo de las horquillas / Anchura de horquillas / Sección de horquillas	l / e / s	1200 mm x 125 mm / 45 mm
Rendimiento		
Subida		8.50 s
Bajada		7 s
Salida del telescopio		13 s
Retracción		9 s
Cavado		5 s
Vertido		3.80 s
Motor		
Marca		Deutz
Norma del motor		Stage V / Tier 4 final
Modelo de motor		TD 3.6 L
Nº de cilindros / Capacidad de cilindros		4 - 3621 cm³
Potencia del motor I.C. - Potencia (kW)		75 Hp / 55.40 kW
Par máx. / Rotación del par de motor		330 Nm @ 1600 rpm
Esfuerzo de tracción		8000 daN
Transmisión		
Tipo de transmisión		Convertidor de par
Número de marchas (hacia delante) / atrás		4 / 4
Max. travel speed		24.90 km/h
Freno de aparcamiento		Freno de estacionamiento negativo automático
Freno de servicio		Frenos multidisco en baño de aceite en el eje delantero
Hidráulico		
Tipo de bomba		Bomba de engranajes
Caudal hidráulico / Presión hidráulica		125 l/min-270 bar
Capacidad del tanque		
Aceite de motor		10 l
Aceite hidráulico		140 l
Capacidad del depósito de carburante		120 l
Ruido y vibración		
Ruido en el puesto de conducción (LpA)		78 dB
Ruido en el entorno (Lwa)		103 dB
Vibraciones en manos/brazos		< 2.50 m/s²
Varios		
Ruedas directrices (delanteras / traseras)		2 / 2
Ruedas motrices (delanteras / traseras)		2 / 2
Seguridad / Homologación seguridad de la cabina		Standard EN 15000 / Cabina ROPS - FOPS Nivel 2
Mandos		JSM

MT 1135 easy ST5 - Diagrama dimensional



MT 1135 easy ST5 - Diagramas de carga

Máquina sobre neumáticos con horquillas con corrector de nivel Rotación sobre estabilizadores bajados, con horquillas nivel





 **MANITOU**
HANDLING YOUR WORLD

Oficina Central

B.P. 249 - 430 rue de l'Aubinière

44150 Ancenis Cedex - Francia

Tel.: 00 33 (0)2 40 09 10 11 - Fax: 00 33 (0)2 40 09 10 97

www.manitou.com



Esta publicación describe las versiones y posibilidades de configuración de los productos Manitou que puedan diferir en equipamiento. Los equipamientos presentados en este folleto pueden ser de serie, opcionales o no estar disponibles en algunas versiones. Manitou se reserva el derecho, en cualquier momento y sin previo aviso, de modificar las especificaciones descritas y representadas. Las especificaciones aportadas no comprometen al fabricante. Para más información, póngase en contacto con su concesionario Manitou. Documento no contractual. Presentación de los productos no contractual. Lista de especificaciones no exhaustiva. Los logos y la identidad visual de la empresa son propiedad de Manitou y no pueden ser utilizados sin autorización. Todos los derechos reservados. Las fotos y los esquemas contenidos en este folleto se ofrecen para consulta y a título indicativo solamente.

Manitou BF SA - Sociedad anónima con Consejo de Administración - Capital social: 39 668 399 euros - 857 802 508 RCS Nantes