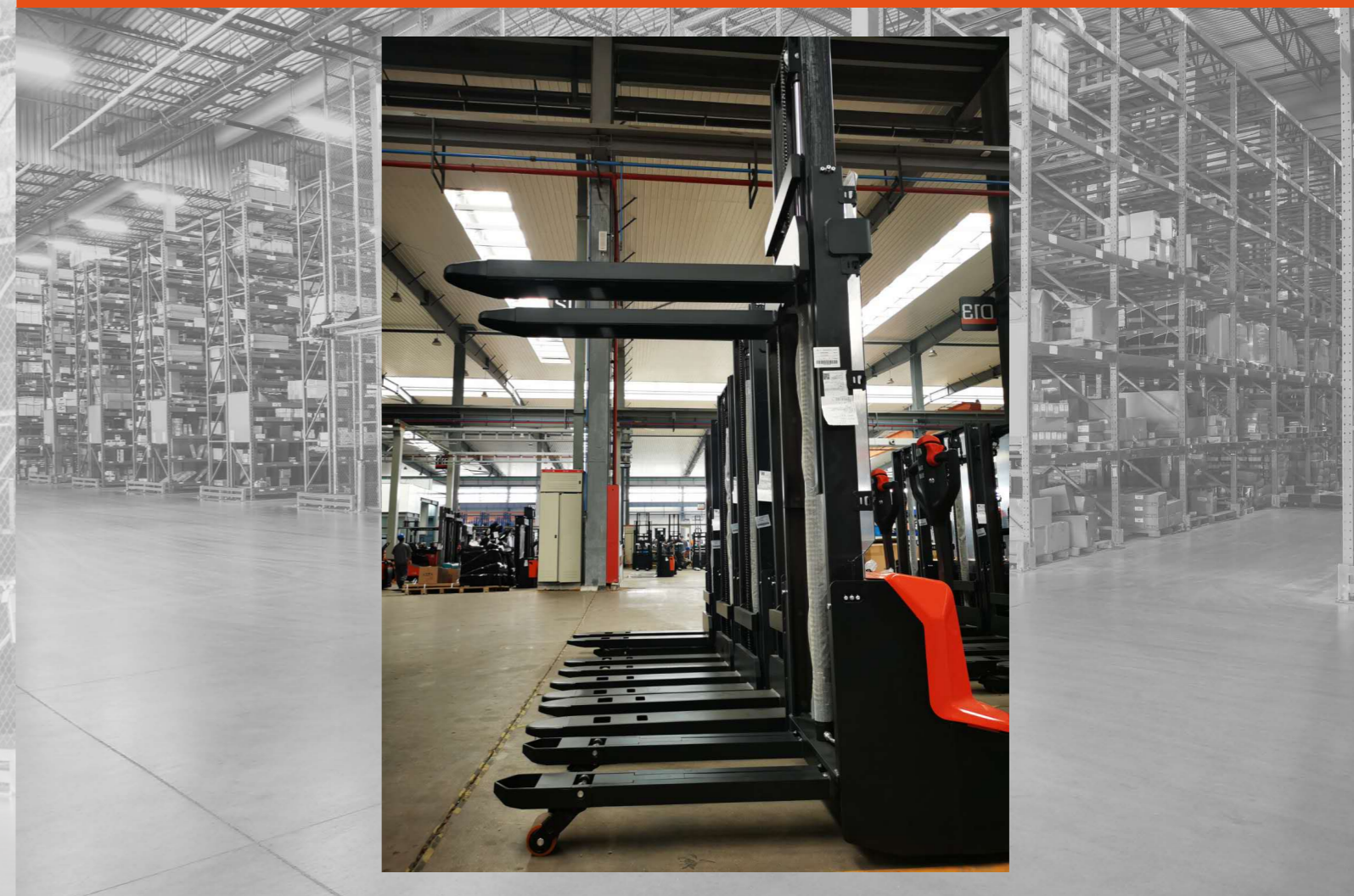


# PSE12B D / PSE12N D

**WE PROMISE , WE DELIVER**



**Apilador con elevación de base**



Alta eficiencia y  
velocidad



Alta  
Maniobrabilidad



Mejor  
Calidad-Precio

**NEW** / *Noblelift Products*  
**ARRIVAL**

**Mondial Forklift es importador oficial de  
NOBLELIFT para España y Portugal**

Visita nuestra web: [www.noblelift.com.es](http://www.noblelift.com.es)



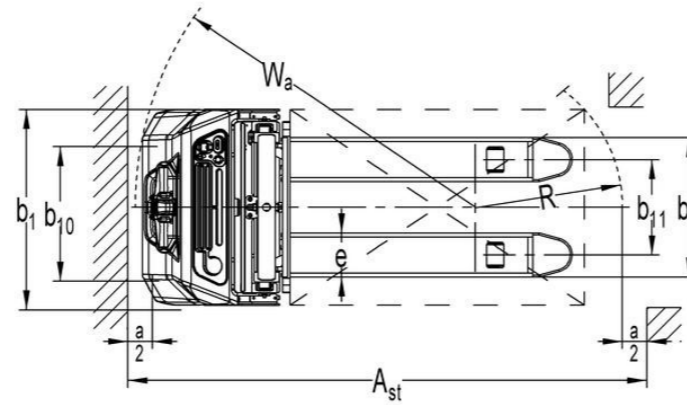
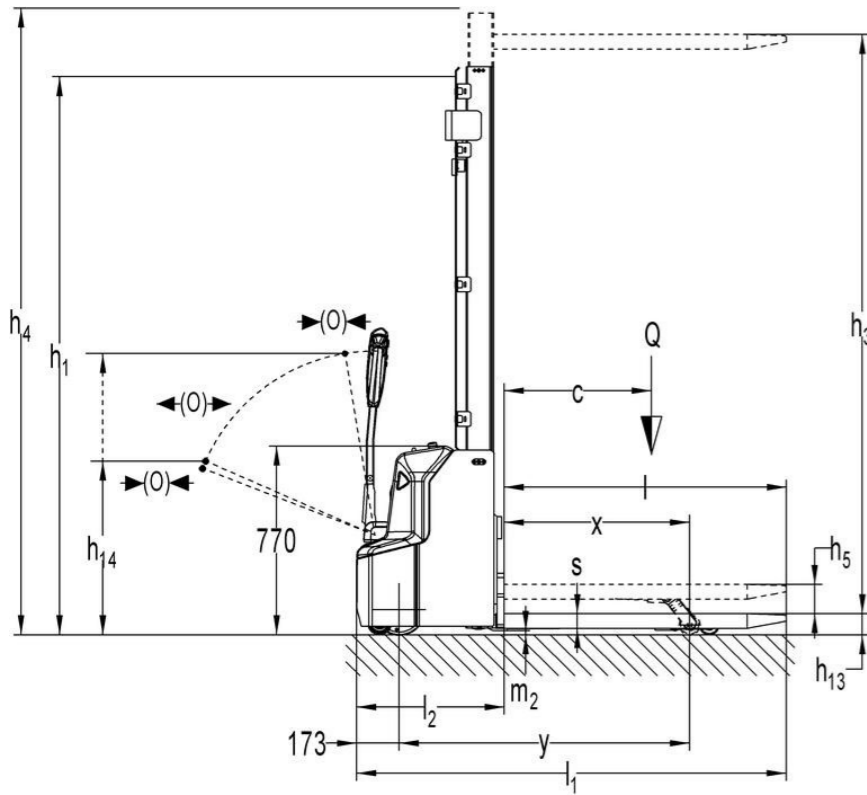
Distribuidor Oficial:



**NOBLELIFT INTELLIGENT EQUIPMENT CO., LTD**

[www.noblelift.com.es](http://www.noblelift.com.es)

# PSE12B D / PSE12N D



PSxxCB					
Características	Altura mástil bajado h1 (mm)	Altura libre de elevación h2 (mm)	Altura de elevación h3 (mm)	Altura del mástil extendido h4 (mm)	Altura de elevación + horquillas h3+h13 (mm)
Mástil simple	1970	1514	1514	1970	1600
	2370	1914	1914	2370	2000
Mástil doble	1970	-	2814	3377	2900
	2120	-	3114	3677	3200
	2320	-	3514	4077	3600

## Ficha de vehículo industrial según la norma VDI 2198

Características		PS E12BD	PSE	PS E12ND
1.2	Serie de Modelo		PSE	
	Modelo	PS E12BD		PS E12ND
1.3	Motor		Batería/Eléctrico	
1.4	Tipo de conducción		De pie	
1.5	Capacidad	Q (t)	1.2	
1.6	Distancia del centro de carga	c (mm)	600	
1.8	Distancia de la carga, centro del eje del motor a la horquilla	x (mm)	840 / 760 <sup>(2)</sup>	
1.9	Distancia entre ejes	y (mm)	1267 / 1187 <sup>(2)</sup>	
Peso				
2.1	Peso de servicio	kg	670	635
2.2	Carga del eje, con carga máxima delante/detrás	kg	580 / 1290	560 / 1275
2.3	Carga del eje, sin carga delante/detrás	kg	450 / 220	440 / 195
Ruedas				
3.1	Neumáticos			Poliuretano
3.2	Tamaño de los neumáticos, lado de la conducción	x w (mm)	Ø 210 x 70	
3.3	Tamaño de los neumáticos, lado de la carga	x w (mm)	Ø 84 x 93	
3.4	Ruedas adicionales (medidas)	x w (mm)	Ø 100 x 50	
3.5	Número de ruedas (x = ruedas motrices) lado de la conducción / de la carga			1x / 2
3.6/3.7	Pisada frontal / trasera	b10 / b11 (mm)		Frontal: 550 Trasera: 400/515
Medidas				
4.2	Altura mástil bajado	h1 (mm)	2320	
4.3	Altura libre de elevación	h2 (mm)	-	
4.4	Altura de elevación	h3 (mm)	3514	
4.5/4.6	Máxima altura extendida / Elevación inicial	h4/h5 (mm)	4077 / 120	
4.9	Altura del timón en posición de conducción mín./máx.	h14 (mm)	710 / 1150	
4.15	Altura descendida	h13 (mm)	86	
4.19	Largo total	l1 (mm)	1750	
4.20	Longitud a la cara de las horquillas	l2 (mm)	600	
4.21	Ancho total	b1 (mm)	800	
4.22	Medidas de las horquillas	s/e/l (mm)	60 / 180 / 1150	
4.25	Distancia entre las horquillas	b5 (mm)	570 / 685	
4.32	Distancia al suelo del centro del eje mín./máx.	m2 (mm)	20	
4.33	Ancho de pasillo para palets de 1000x1200 transversal	Ast (mm)	2317 / 2237 <sup>(2)</sup>	
4.34	Ancho de pasillo para palets de 800x1200 a lo largo	Ast (mm)	2265 / 2185 <sup>(2)</sup>	
4.35	Radio de giro	Wa (mm)	1470 / 1390 <sup>(2)</sup>	
Rendimiento				
5.1	Velocidad con carga / sin carga	km/h	4.5 / 4.7	
5.2	Velocidad de elevación con carga / sin carga	m/s	0.12 / 0.19	
5.3	Velocidad de descenso con carga / sin carga	m/s	0.13 / 0.11	
5.8	Inclinación máxima con carga / sin carga	%	5 / 10	
5.10	Freno			Electromagnético
Motor Eléctrico				
6.1	Potencia del motor de conducción S2 60min	kW	0.65	
6.2	Potencia del motor de elevación S3 10%	kW	2.2	
6.3	Batería según DIN 43531/35/36 A, B, C, no			no
6.4	Voltaje de la batería, capacidad nominal K5	V / Ah	2 x 12 / 85 <sup>(3)</sup>	24 / 60
6.5	Peso de la batería +/-5%	kg	2 x 27 <sup>(3)</sup>	19
6.6	Consumo de energía según el ciclo VDI	kWh/h	0.8	
Información Adicional				
8.1	Tipo de control de la conducción			DC
8.4	Sonido en el oído del conductor	dB(A)		<70

1) Cuando se maneja la horquilla y el palet al mismo tiempo:

Capacidad de carga (elevación del mástil) < Capacidad de carga (elevación del brazo de soporte).

2) Sin/con levantamiento inicial.

3) Opción: 2x12V/106Ah, 2x34 kg.